



ประกาศองค์การบริหารส่วนตำบลอ่างหิน  
เรื่อง การกำหนดโครงสร้างการแบ่งส่วนราชการและระดับตำแหน่งขององค์การบริหารส่วนตำบลอ่างหิน

ด้วยคณะกรรมการกลางพนักงานส่วนตำบลได้ประกาศ เรื่อง มาตรฐานทั่วไปเกี่ยวกับ โครงสร้าง การแบ่งส่วนราชการ วิธีการบริหารและการปฏิบัติงานของพนักงานส่วนตำบล และกิจการอื่น เกี่ยวกับการ บริหารงานบุคคลในองค์การบริหารส่วนตำบล (ฉบับที่ ๒) พ.ศ. ๒๕๖๓ ลงวันที่ ๑๙ สิงหาคม พ.ศ. ๒๕๖๓ ประกอบกับประกาศคณะกรรมการพนักงานส่วนตำบลจังหวัดราชบุรี เรื่อง หลักเกณฑ์และเงื่อนไขเกี่ยวกับ โครงสร้างการแบ่งส่วนราชการ วิธีการบริหารและการปฏิบัติงานของพนักงานส่วนตำบล และกิจการอื่น เกี่ยวกับการ บริหารงานบุคคลในองค์การบริหารส่วนตำบล (ฉบับที่ ๒) พ.ศ. ๒๕๖๓ ลงวันที่ ๒ ธันวาคม ๒๕๖๓ และมติ คณะกรรมการพนักงานส่วนตำบลจังหวัดราชบุรี (ก.อบต.จังหวัดราชบุรี) ประชุมครั้งที่ ๑๑/๒๕๖๓ เมื่อวันที่ ๑๘ พฤศจิกายน พ.ศ. ๒๕๖๓ กำหนดให้องค์การบริหารส่วนตำบลกำหนดโครงสร้างการแบ่งส่วนราชการที่เหมาะสม สอดคล้องกับลักษณะการบริหาร อำนาจหน้าที่ ความรับผิดชอบ ปริมาณงาน และคุณภาพงานที่เพิ่มมากขึ้น

อาศัยอำนาจตามมาตรา ๑๕ ประกอบมาตรา ๒๕ วรรคท้าย แห่งพระราชบัญญัติระเบียบ บริหารงานบุคคลส่วนท้องถิ่น พ.ศ. ๒๕๔๒ และมติคณะกรรมการพนักงานส่วนตำบลจังหวัดราชบุรีในการประชุม ครั้งที่ ๔/๒๕๖๔ เมื่อวันที่ ๒๙ เมษายน ๒๕๖๔ มีมติเห็นชอบให้องค์การบริหารส่วนตำบลอ่างหิน ประเภท สามัญ กำหนดโครงสร้างการแบ่งส่วนราชการ และระดับตำแหน่งขององค์การบริหารส่วนตำบลอ่างหินเป็นไป ตามเงื่อนไขของประกาศ ก.อบต. ที่กำหนดเรียบร้อยแล้ว รายละเอียดตามเอกสารแนบท้ายประกาศนี้

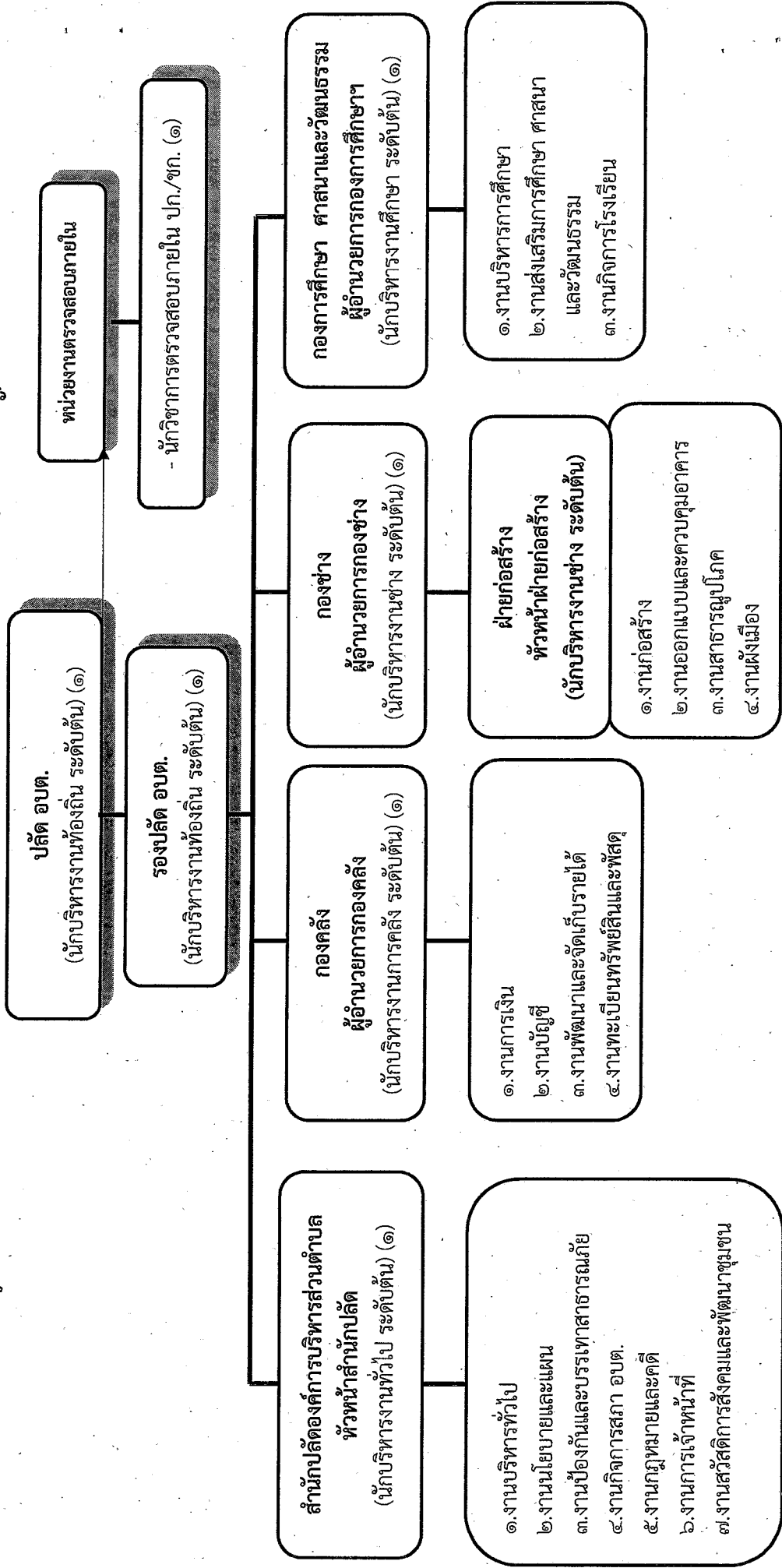
ประกาศ ณ วันที่ ๑๗ พฤษภาคม พ.ศ. ๒๕๖๔

(นายสุวัฒน์ ชลธารานที)

นายกองค์การบริหารส่วนตำบลอ่างหิน

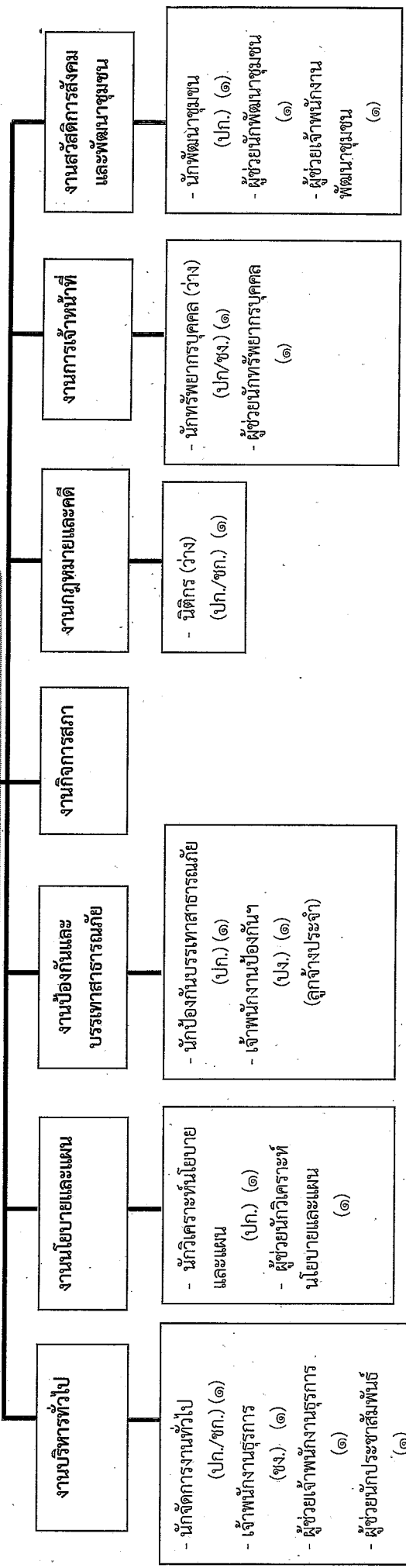
# แผนภูมิโครงสร้างการแบ่งส่วนราชการตามแผนอัตรากำลัง ๓ ปี (ใหม่)

แผนภูมิโครงสร้างการแบ่งส่วนราชการตามแผนอัตรากำลัง ๓ ปี องค์การบริหารส่วนตำบลอ่างหิน (ประเภทสามัญ)



โครงสร้างองค์กรกำลังสำนักปลัด

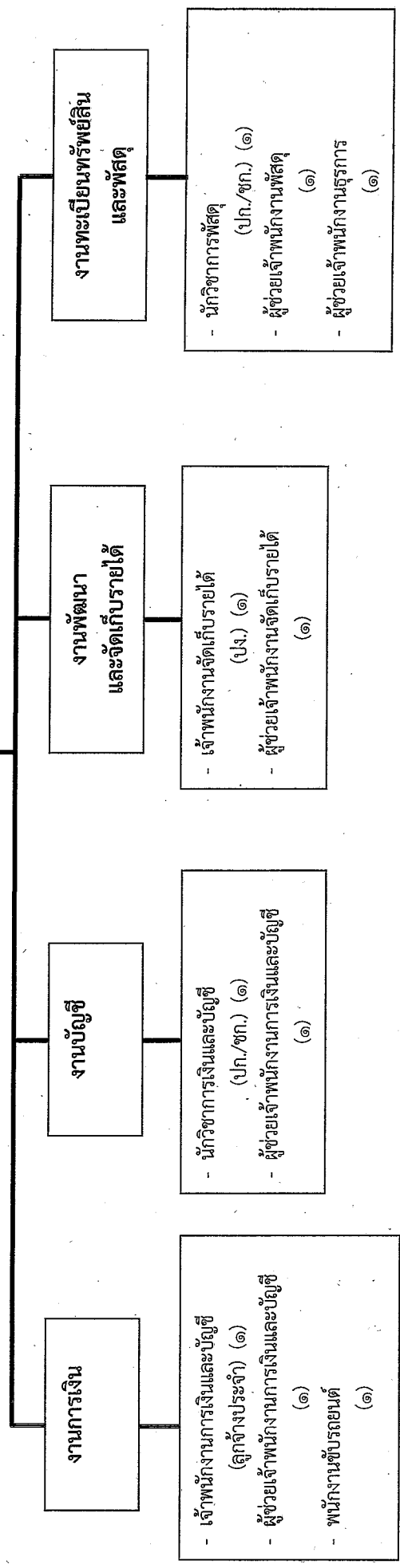
หัวหน้าสำนักปลัด  
(นักบริหารงานทั่วไป ระดับต้น) (๑)



ระดับ	บริหารท้องถิ่น			อำนาจการท้องถิ่น			วิชาการ			ทั่วไป			พนักงานจ้าง		รวม	
	ต้น	กลาง	สูง	ต้น	กลาง	สูง	ปฏิบัติ	จำนวน	การพิเศษ	ปฏิบัติงาน	ชำนาญงาน	อาวุโส	ประจำ	ภารกิจ		ทั่วไป
มีนครอง	๒	-	-	๑	-	-	๓	-	-	-	๑	-	๑	๗	๔	๑๙
ตำแหน่งว่าง	-	-	-	-	-	-	๓	-	-	-	-	-	-	-	-	๓
จำนวนรวม	๒	-	-	๑	-	-	๖	-	-	-	๑	-	๑	๗	๔	๒๒

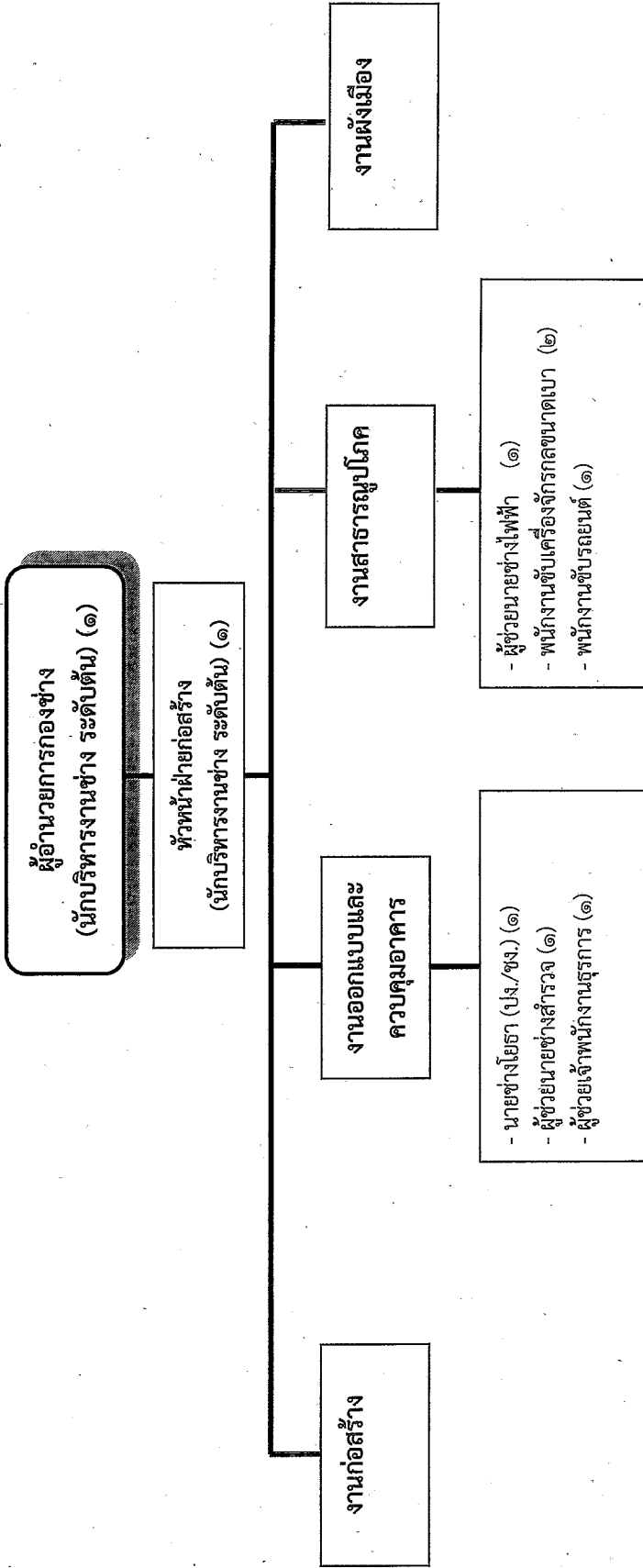
โครงสร้างองค์กร

ผู้อำนวยการกองคลัง  
(นักบริหารงานการคลัง ระดับต้น) (๑)



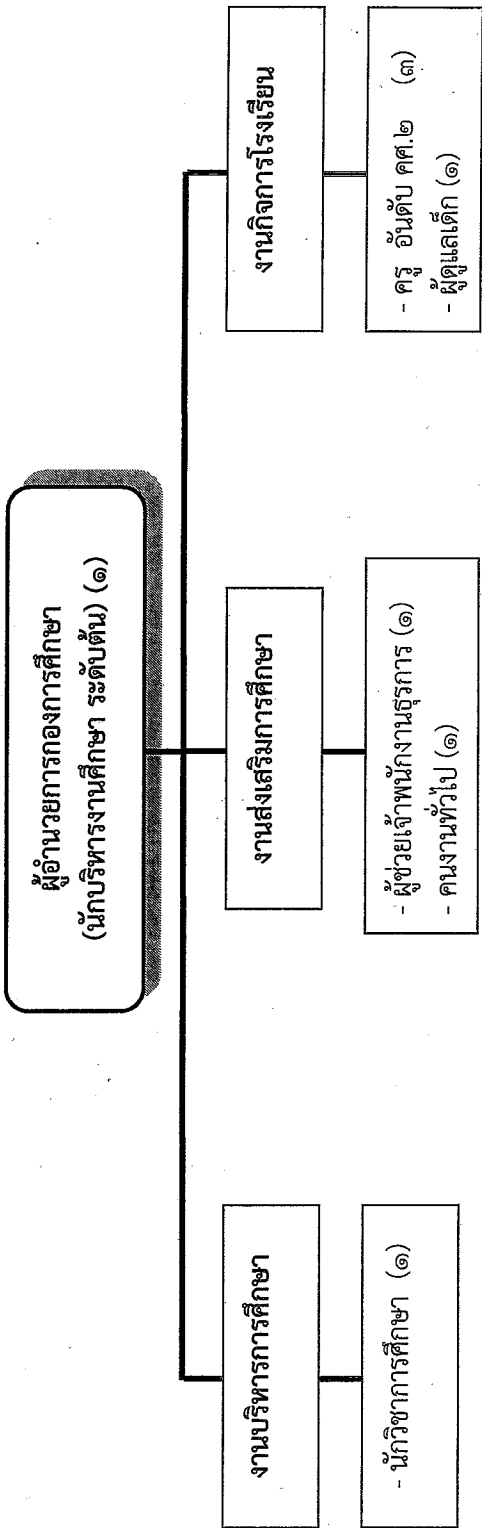
ระดับ	อำนาจการท้องถิ่น			วิชาการ				ทั่วไป			ถูกจ้างประจำ	พนักงานจ้าง		รวม
	ต้น	กลาง	สูง	ปฏิบัติ การ	ชำนาญ การ	ชำนาญ การพิเศษ	ปฏิบัติงาน	ชำนาญงาน	อาวุโส	ภารกิจ		ทั่วไป		
มีคนเดียว	๑	-	-	-	-	-	๑	-	-	-	๑	๖	-	๙
ตำแหน่งว่าง	-	-	-	๒	-	-	-	-	-	-	-	-	-	๒
จำนวนรวม	๑	-	-	๒	-	-	๑	-	-	-	๑	๖	-	๑๑

โครงสร้างกองช่าง



ระดับ	อำนาจการตัดสินใจ			วิชาการ			ทั่วไป			พนักงานจ้าง	
	ต้น	กลาง	สูง	ปฏิบัติ การ	ชำนาญ การ	ชำนาญ การพิเศษ	ปฏิบัติงาน	ชำนาญงาน	อาวุโส	ถูกจ้าง ประจำ	รวม
มีคนเดียว	๒	-	-	-	-	-	-	-	-	-	๖
ตำแหน่งว่าง	-	-	-	-	-	-	๑	-	-	-	๓
จำนวนรวม	๒	-	-	-	-	-	๑	-	-	๕	๙

โครงสร้างกองการศึกษา ศาสนาและวัฒนธรรม



ระดับ	อำนาจการท้องถิ่น			วิชาการ			ทั่วไป			ลูกจ้างประจำ	ครู คศ.๒	พนักงานจ้าง		รวม
	ต้น	กลาง	สูง	ปฏิบัติ	ชำนาญการ	ชำนาญการพิเศษ	ปฏิบัติงาน	ชำนาญงาน	อาวุโส			ภารกิจ	ทั่วไป	
มีนครอง	-	-	-	๑	-	-	-	-	-	-	๓	๑	๒	๗
ตำแหน่งว่าง	๑	-	-	-	-	-	-	-	-	-	-	-	-	๑
จำนวนรวม	๑	-	-	๑	-	-	-	-	-	-	๓	๑	๒	๘

